

ЗАТВЕРДЖУЮ:

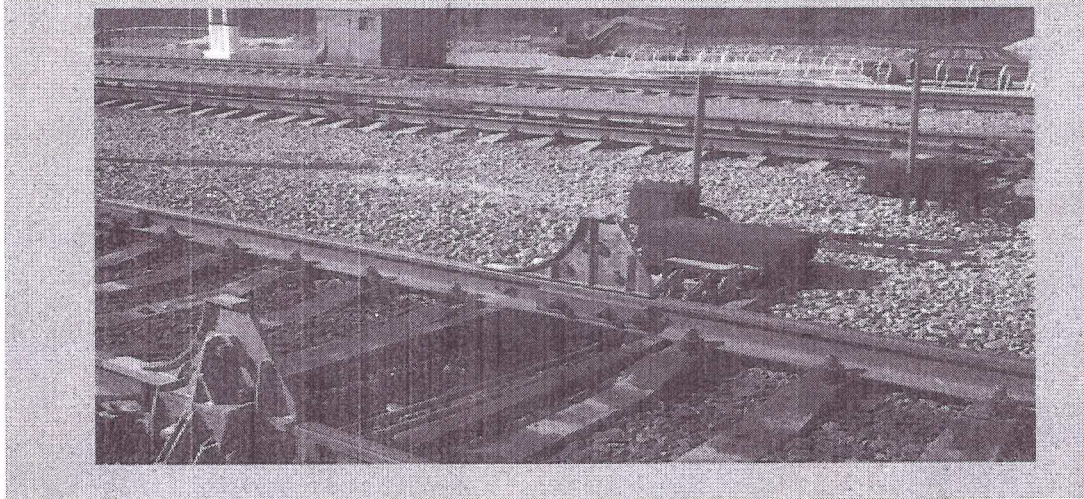
Начальник ЦСО

Ю. Г. Шелудяков

25 05 2023 г.

Опитувальний лист

для придбання пристрою гальмування складу УТС-380



Складові елементи

1. Колодка з кронштейнами та опорами у зборі права.
2. Колодка з кронштейнами та опорами у зборі ліва.
3. Важільний механізм.
4. Тяга робоча довга.
5. Тяга робоча коротка.
6. Рейкова накладка права.
7. Рейкова накладка ліва.

II. Комплект документації:

- посібник з експлуатації українською мовою;
- каталог деталей;
- «Дозвіл на експлуатацію машин, механізмів, обладнання підвищеної небезпеки (який виробник чи постачальник обладнання підвищеної небезпеки отримує для прийняття зобов'язань на доставку);
- Декларація для відповідності машини вимогам Технічного регламенту безпеки.
- Комплектація відповідно до нормативної документації та вимог територіальних органів ДП «Гоструда» України

Габарити для транспортування:

Вага 340 кг, об'єм 0,6 куб/м, 11 вантажних місць

Основні характеристики

№ п/п	Найменування показника	Од.вим.	Величина
1.	Гальмівний ефект (утримування зусилля упору для порожнього вагона)	тс	20
2.	Маса (без електроприводу)	кг	340
3.	Час переведення колодок	с	3
4.	Підвищення колодок упору над рівнем головок рейок: у робочому положенні	мм мм	380 45

Технічні характеристики

№п/п	Найменування показника	Величина
1.	Тип рейок	P65
2.	Довжина рами упору	3165 мм
3.	Ширина рами упору	794 мм
4.	Висота над рівнем головок рейок у робочому положенні	380 мм
5.	Висота над рівнем головок рейок у неробочому положенні	Не більше 45 мм
6.	Маса упору без електроприводу	340 кг
7.	Габаритні розміри упору з електроприводом (довжина х ширина)	794х316 мм

Комплект поставки

№ п/п	Найменування	Од. вимір.	Величина
1.	Колодки з кронштейнами опорами у зборі (права, ліва)	шт.	4
2.	Важільний механізм	шт.	2
3.	Рейкові накладки (права, ліва)	шт.	4
4.	Тяги у зборі Робочі (довга, коротка)	шт.	4

Начальник дільниці



В.Г. Глушенко